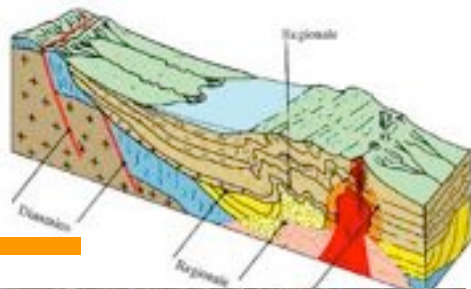


GEOLOGIA APPLICATA



Analisi geologiche tecniche applicate all'ingegneria, all'ambiente, alla difesa del suolo, protezione civile e pianificazione urbanistica.



Rilievi geologici tecnici anche in parete, analisi con tecnologie GIS, elaborazioni di varie cartografie tematiche, lavori in emergenza, progettazione di opere non strutturali, verifiche di stabilità ad elementi finiti-distinti, simulazioni di caduta massi



Progettare Dolomiti è un società cooperativa finalizzata alla consulenza e alla prestazione di servizi nell'ambito delle discipline tecniche dell'ingegneria e della geologia.

Progettare Dolomiti" garantisce al cliente:

- le soluzioni con risposte qualificate
- un servizio completo con un unico interlocutore
- un prodotto finito con tempi rapidi

La Società è composta da un gruppo integrato di professionisti che possiedono una consolidata esperienza nel settore pubblico e privato per attività di progettazione, direzione lavori, coordinamento sicurezza e analisi geologiche.

Ing. Fagherazzi Nicola

3290664110

fagher@libero.it

Ing. Fant Marco

3386884000

studio.fant@libero.it

Dott. Geol. Salti Luca

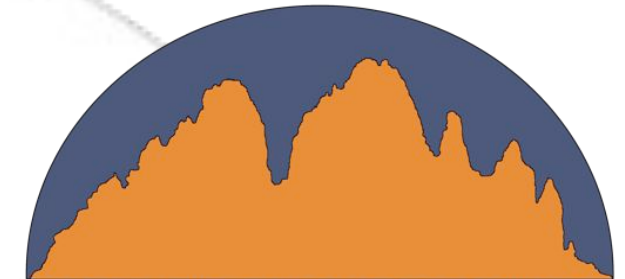
3282686353

luca.salti@me.com

p.e. Da Rold Paolo

3285820252

paolo.darold@alice.it



PROGETTARE DOLOMITI

SERVIZI PER L'INGEGNERIA E LA GEOLOGIA

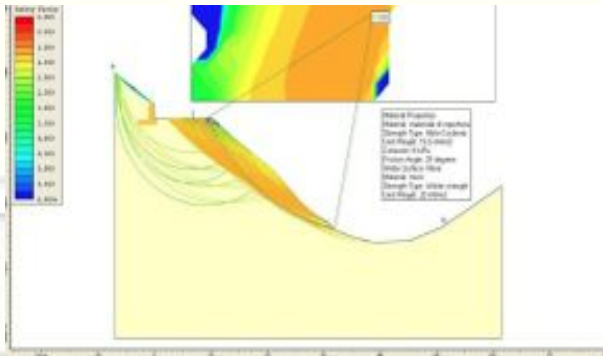
**PROGETTARE DOLOMITI s.c.
BELLUNO**

Sede Legale:

P.zza Salandra, 33 - 43120 Parma

progettaredolomiti@pec.it

Piva 2636100345



PROGETTARE DOLOMITI

SUPPORTO ENTI PUBBLICI

- ✚ Supporto tecnico-amministrativo al RUP nella gestione dell'opera pubblica
- ✚ Verifica progetti, collaudi tecnico amministrativi
- ✚ Supporto nella attivazione e gestione interventi a carattere d'urgenza

STRADE

- ✚ Progettazione di tracciati stradali e opere di ammodernamento
- ✚ Progettazione di opere di consolidamento e messa in sicurezza di tracciati stradali interessati da dissesti
- ✚ Piste, strade silvo-pastorali e piste da sci

INGEGNERIA CIVILE

- ✚ Progettazione strutturale e di opere di consolidamento
- ✚ Progettazione fondazioni indirette
- ✚ Progetti di adeguamento sismico



INGEGNERIA IDRAULICA

- ✚ Progettazione acquedotti e fognature
- ✚ Studi e progettazioni centraline idroelettriche
- ✚ Progettazione opere di regimazione corsi d'acqua

EDILIZIA PUBBLICA E PRIVATA

- ✚ Progettazione edile, dallo studio di fattibilità, alla scelta dei materiali, allo studio e progetto degli impianti tecnologici, fino alla completa realizzazione dell'opera.
- ✚ Interventi di recupero e ristrutturazione
- ✚ Proposte alternative per il risparmio energetico
- ✚ Analisi e sviluppo di soluzioni antisismiche delle strutture



INGEGNERIA AMBIENTALE

- ✚ Interventi su dissesti idrogeologici
- ✚ Analisi del rischio caduta massi e progettazione opere di difesa passiva
- ✚ Analisi rischio valanghivo e progettazione paravalanghe
- ✚ Drenaggi e stabilizzazione versanti in frana

SICUREZZA CANTIERI

- ✚ Redazioni piani di sicurezza
- ✚ Coordinamento della sicurezza durante i lavori
- ✚ Redazione POS, DUVRI
- ✚ Copertura incarico di RSPP aziendale
- ✚ Formazione e informazione alle maestranze
- ✚ Fascicolo dell'opera e progettazione linee vita



PROGETTARE DOLOMITI